

# GeoMap地质制图系统介绍



侏罗纪软件  
JURASSIC SOFTWARE



# GeoMap地质制图系统



GeoMap系统概述



GeoMap 优势与特点



GeoMap 应用整合



侏罗纪软件  
JURASSIC SOFTWARE





# GeoMap 系统概述



**GeoMap地质制图系统是适用于石油勘探开发领域数字化制图的专业地质研究制图工具。**

**GeoMap地质制图系统集成有全面的坐标投影体系，完备的专业图形模板和丰富的软件接口，为用户提供了灵活强大的图形图件编辑功能，多种的数据成图功能，精确的数字定位能力和完备的成果输出功能，为快速、高质量制作完全遵从行业标准的地质图件提供了有效工具。**



侏罗纪软件  
JURASSIC SOFTWARE





# GeoMap地质制图系统



GeoMap系统概述



GeoMap 优势与特点



GeoMap 应用整合



侏罗纪软件  
JURASSIC SOFTWARE



# 数据成图 - 资源重用



从数据库或文件中导入井位、地震测线、地震工区、勘探区块、地名等数据,自动生成所需要的图件要素;

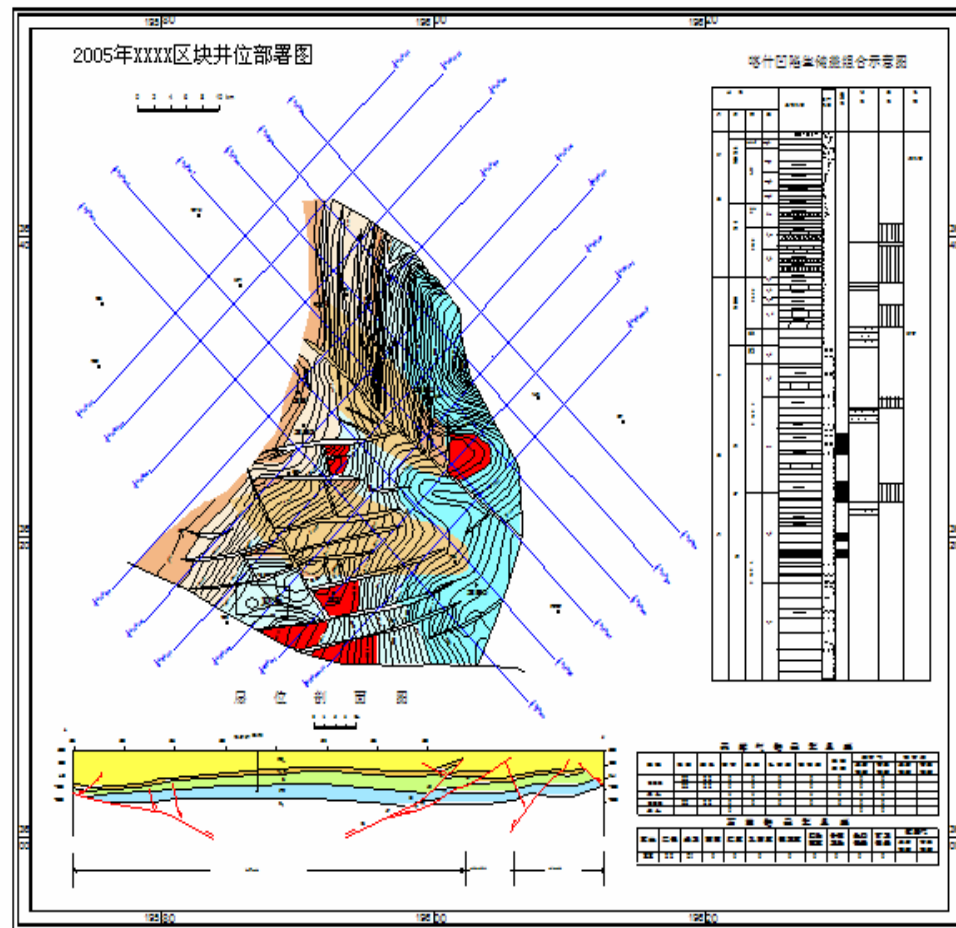
利用数据库或文件中数据直接生成测井曲线、地震剖面、综合柱状图、等高线、统计图、三角图等专业图元,如:利用SEG-Y数据生成地震剖面。

利用图像快速进行光栅数据的矢量化;

利用已有的数据表格、文字和图像等现有文档快速拼组图件。

利用已有的图件,进行剪裁、拼接、图层导入导出操作,进行新图件的快速制做。

2005年XXXX区块综合图



侏罗纪软件  
JURASSIC SOFTWARE





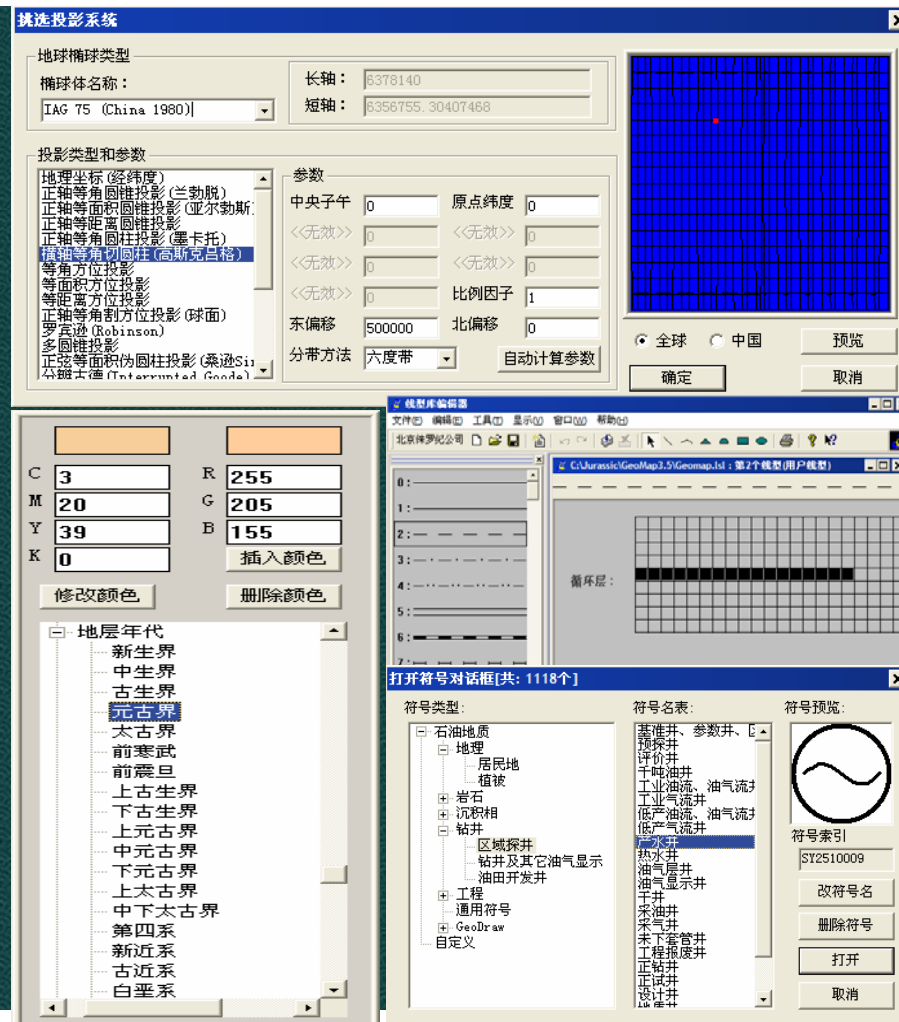
# 标准化制图 - 制图规范

支持48种地球投影变换，适用于制作国内外不同国家和地区及不同比例尺的图件。

支持石油工业制图标准中的500个专业符号，并提供扩充符号库的工具。

支持石油工业制图标准中的各类线型，并提供扩充的工具。支持石油工业制图标准中的各地层颜色列表，并提供编辑的工具。支持地质专业图元(20多个)：井位、地震测线等。

支持图层模板定义，通过图层模板可以快速批量修改图层元素风格。



侏罗纪软件  
JURASSIC SOFTWARE



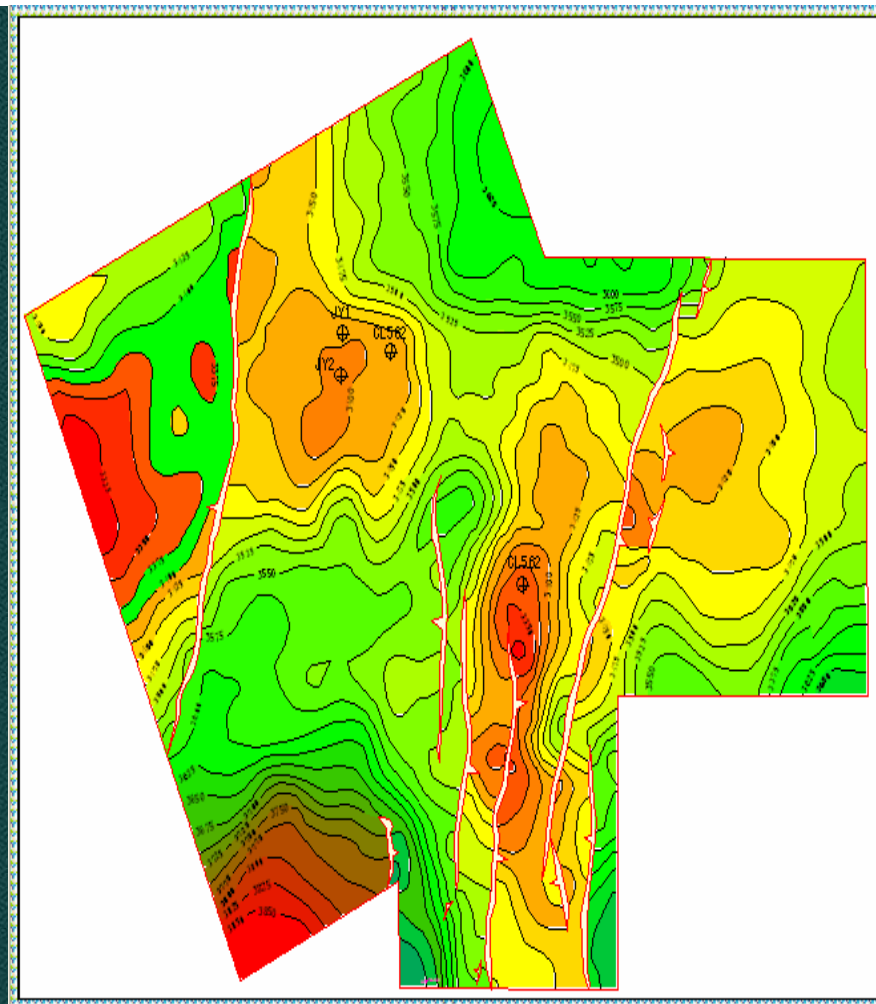
# 多种格式成果转换

可导入文件格式：

软件名	文件扩展名
AutoCAD	DXF
MapGIS	MPJ ; WAT 、 WAL 、 WAP
MapInfo	MIF
DoubleFox	DFD
ARCINFO	SHP
CGM	CGM

可导出文件格式：

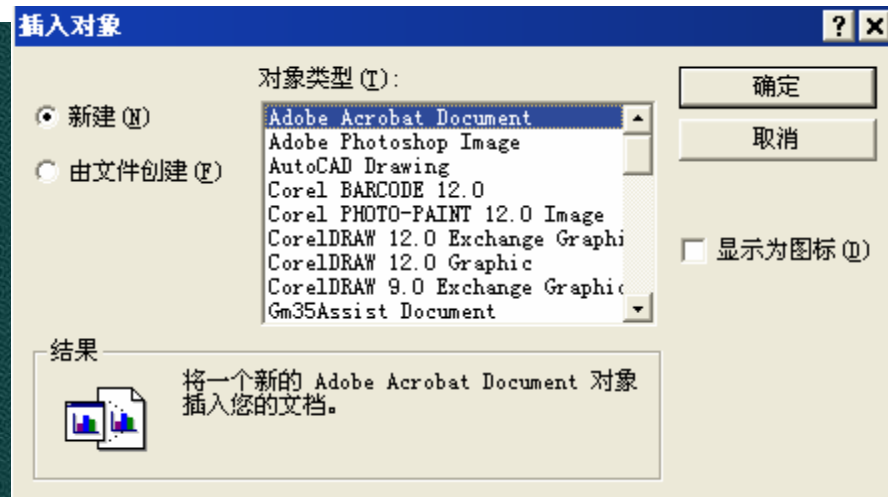
软件名	文件扩展名
AutoCAD	DXF
MapGIS	MPJ ; WAT 、 WAL 、 WAP
MapInfo	MIF
CGM	CGM





# OLE对象链接

支持多格式图像、电子表格、Word文档等OLE的嵌入、移动和缩放。



天然气储量汇总表

区块	层位	类别	面积	厚度	孔隙度	饱和度	换算系数	天然气		凝析油	
								地质储量	可采储量	地质储量	可采储量
XXX	XX	XX	0	0	0	0	0	0	0		
	XX	XX	0	0	0	0	0	0	0		
小计			0	0	0	0	0	0	0		
XXX	XX	XX	0	0	0	0	0	0	0		
合计			0					0	0		

石油储量汇总表

区块	层位	类别	面积	厚度	孔隙度	饱和度	原油密度	体积系数	地质储量	可采储量	溶解气	
											地质储量	可采储量
XX	XX	III	0	0	0	0	0	0	0	0		





# 快速制图 - 编辑灵活

支持指定类型及符合指定条件图元的选择、批量修改、同属性修改；

支持图层样式定制、图层样式导入与导出；

支持曲线、等值线、断层线三种线型之间的转换；

支持线面之间的相互生成；

支持面图元渐变色的填充；

支持井位坐标的直接查看与重定位；

支持距离、长度、实际面积值的查看；

支持已命名图元的定位查找；

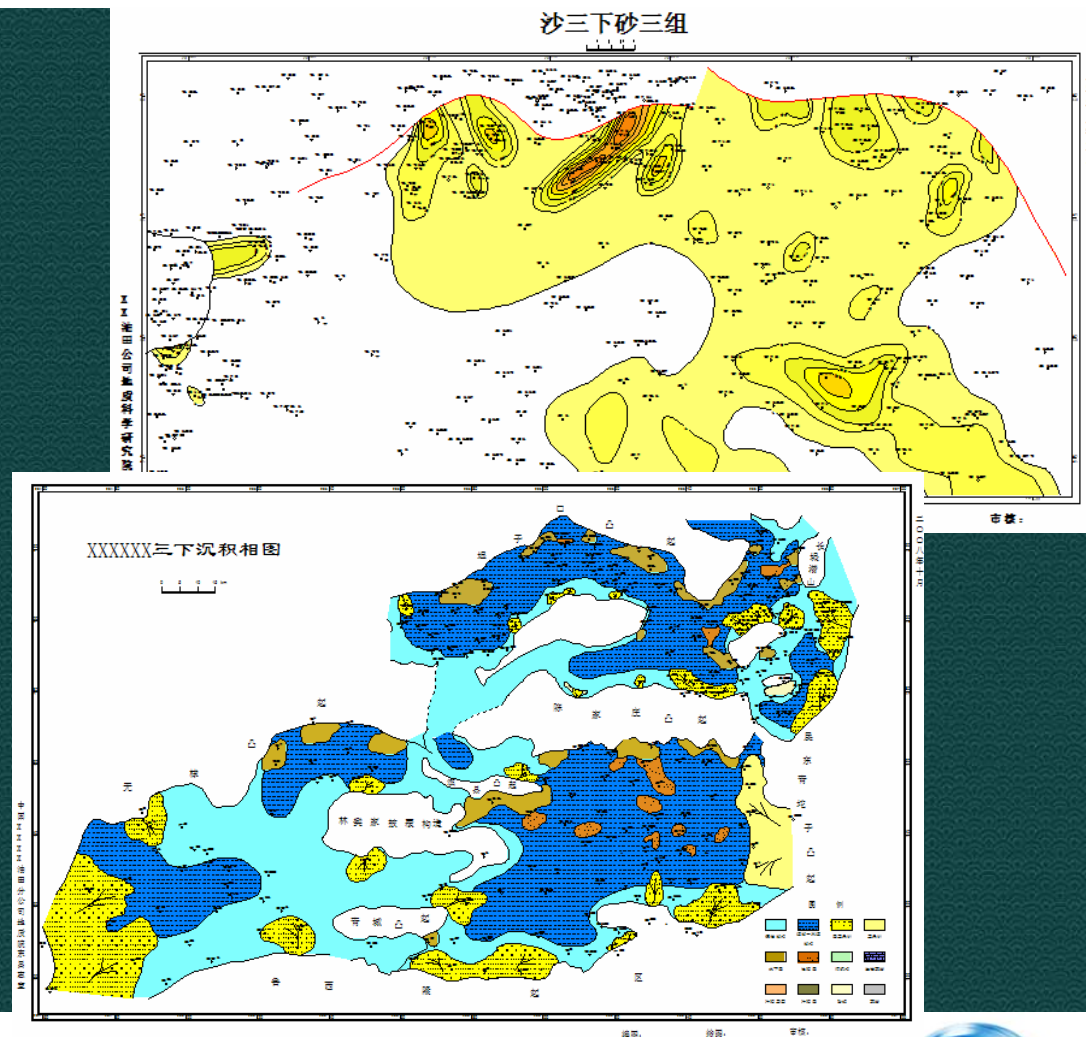


# 图件的打印与输出

支持按比例绘制大幅面挂图，根据纸张大小自动分幅，自动生成拼接线；

支持按纸张大小自动调整输出比例尺，特别适合出版图集；

支持局部输出支持CMYK颜色模型，便于出版印刷支持各种图像格式的导出支持矢量格式输出。



侏罗纪软件  
JURASSIC SOFTWARE





# GeoMap地质制图系统



GeoMap系统概述



GeoMap 优势与特点



GeoMap 应用整合

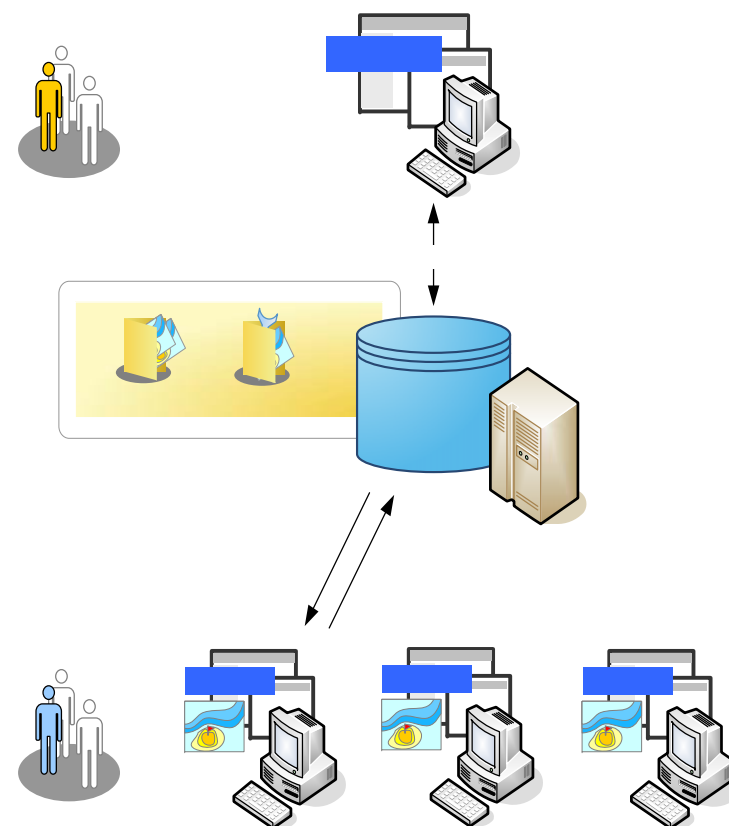


侏罗纪软件  
JURASSIC SOFTWARE



# GeoMap资源协同共享应用

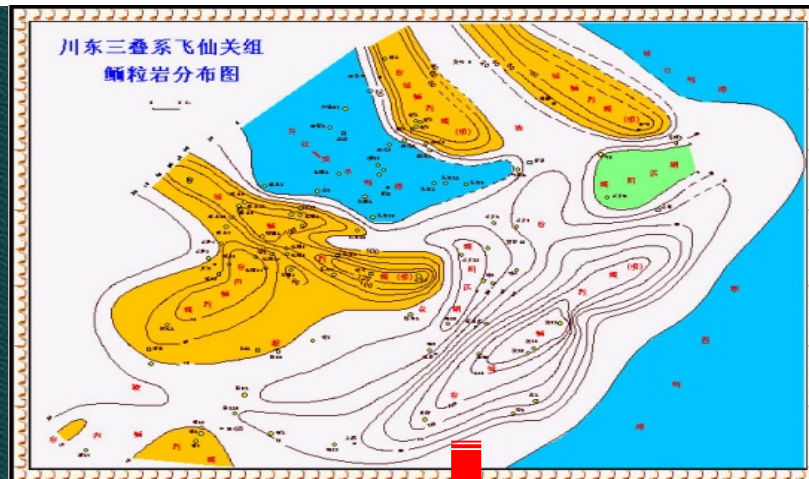
GeoMap 地质制图系统是Geomap系列产品的资源应用系统，可以和GeoMap Server地质制图协同服务平台配合使用。作为地质制图协同服务平台的资源应用平台，直接使用GeoMap Server平台所管理的资源成果；同时，也是GeoMap Server积累资源的重要渠道。其生成的成果图件或图件模板可作为系统的资源加载到系统中共享，资源应用与资源积累循环产生，从而构筑起研究科室、项目组级地质研究制图协同工作平台，从而更加快速、标准的完成地质制图。



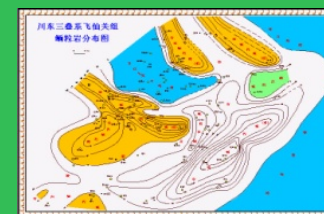


# MapOfficeX报告插件

使用MapOfficeX插件可以将GeoMap成果图插入PPT报告中，放映时可对图件进行放大、缩小、移屏操作，让PPT报告变得丰富多彩，直观高效。



PowerPoint  
报告



侏罗纪软件  
JURASSIC SOFTWARE

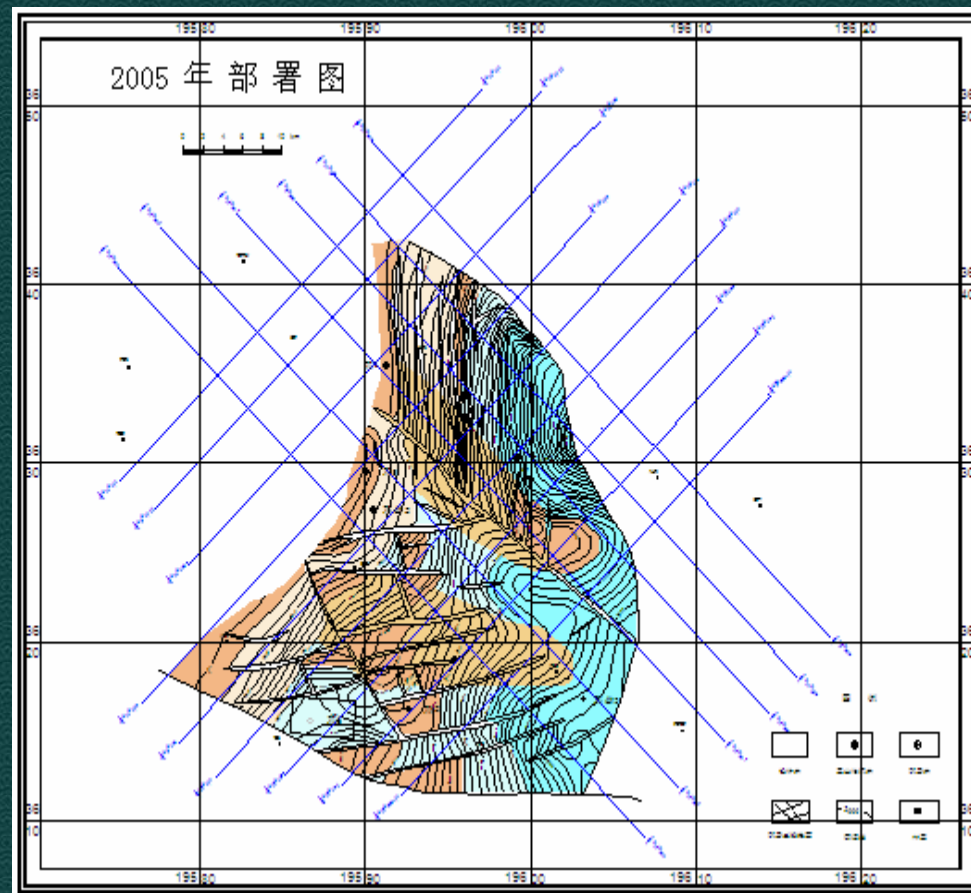




# GeoMX插件



GeoMX插件是侏罗纪公司开发的多信息叠合处理控件，提供了基于GeoMap图件的等值线加载、网格剖分、等值线指标值离散处理、动态图层及图元创建和管理、常规图形编辑等功能。



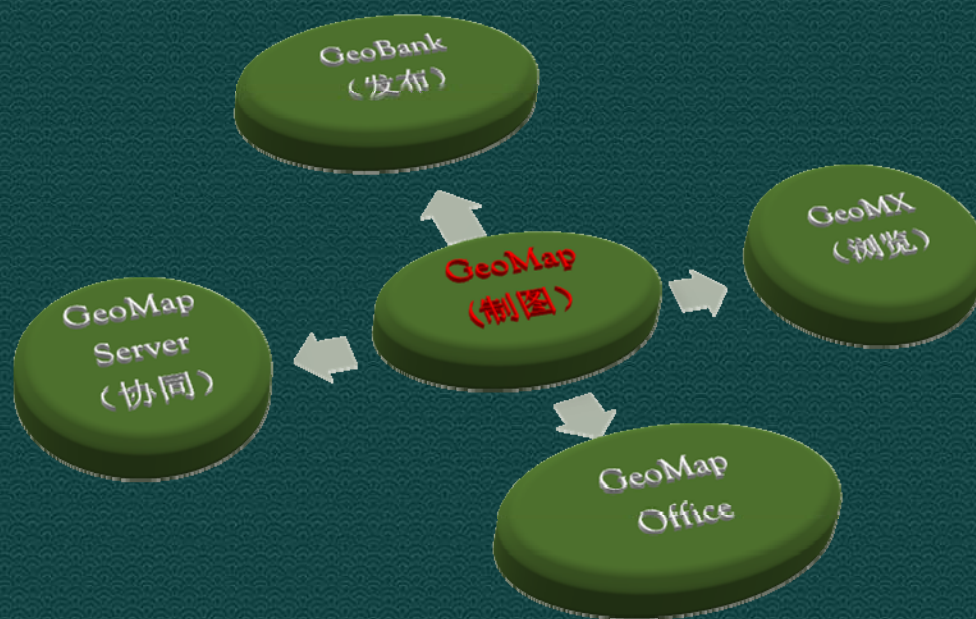
侏罗纪软件  
JURASSIC SOFTWARE





# GeoMap高级应用

在更高级别的应用中，GeoMap地质制图系统也可以和侏罗纪公司的GeoBank分布式服务器、GeoMX以及图件资料Web发布系统相配合，为企业的图件库建设、图件资料管理和发布、地理信息系统和勘探开发信息可视化提供了一个完备的解决方案，全面管理、展示包括图形在内的非结构化成果。





# Thank You !

谢谢观赏!



侏罗纪软件  
JURASSIC SOFTWARE

