

## 第九讲 图形裁剪

在图形输入完毕之后,在不同应用场合,经常只需要利用整个图形中的一部分或某一块,这就要求系统能根据不同需要将图形裁剪为任意形状。就用到了图形裁剪功能。

内裁:将剪裁框内部东西裁出来用。

外裁:将剪裁框外部东西裁出来用。

主要步骤:

1、先确定一个剪裁框。

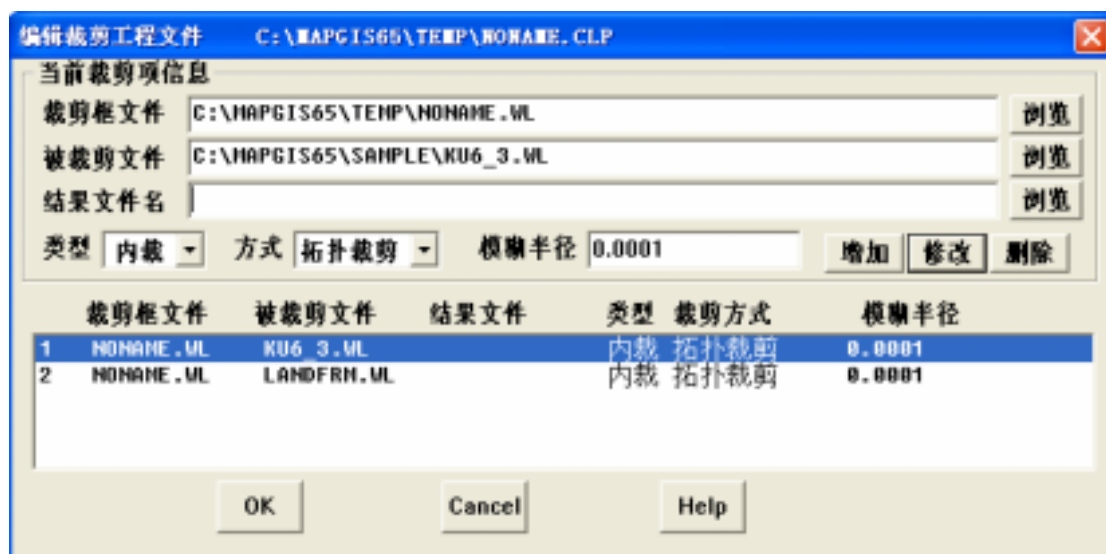
要在图形编辑下,得到一条封闭的多边形线。并且线没有重叠点,没有自相交,没有重叠线等错误存在。将其单独存为一个线文件,如 cjk.wl。

2、进行图形裁剪模块。装入要剪裁的文件。

在文件菜单下,选择“装入点(线或面)文件”,装入需要裁剪的点、线、面文件。

3、装入剪裁框。在“编辑剪裁框”菜单下,选“装入剪裁框”,选中在图形编辑模块中编辑好的剪裁框,如 cjk.wl。

4、建裁剪工程:在“剪裁工程”菜单下,选择“新建”,弹出如下“编辑裁剪文件”对话框。



其中,剪裁框文件:是装入的剪裁框。

被剪裁文件：是下面列表框中被选中的文件。


结果文件名：裁剪后的文件路径及命名。（注意不要和被剪裁文件同路径和同名。）

类型：是选择是内裁还是外裁。

方式：分制图裁剪和拓扑裁剪两种方式，其主要区别是在于对区文件的剪裁。使用制图裁剪裁两个相邻的区时，系统会将它们共同的弧段一分为二，使两个区相互独立，拓扑关系发生变化。而拓扑裁剪的方式则使它们共同的弧段保持原来的拓扑关系。

对于列表框中的文件一一选中，选择相应的结果文件名，类型，方式后，单击“修改”就可以了。

5、这样每个列表文件都要进行上述操作后，单击“OK”，建立了裁剪工程。

6、裁剪：选择“裁剪工程”菜单下的“裁剪”。或单击工具栏中的，系统开始进行裁剪。

这样，选中的文件就被进行了裁剪。