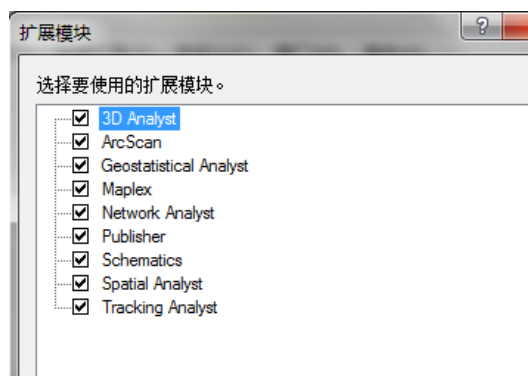
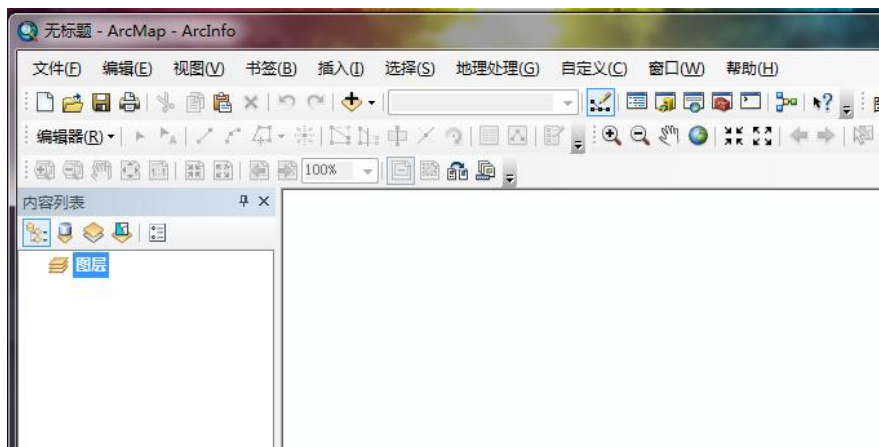


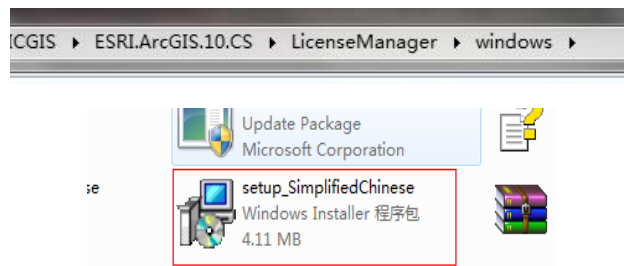
ARCGIS 10.0 在 windows 7 64 位版本中安装步骤图解

大猫

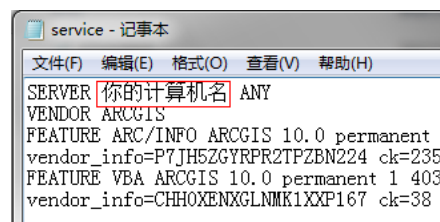
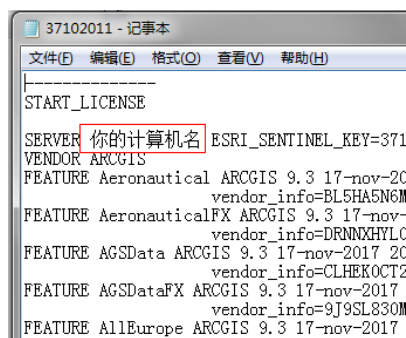


1、先安装许可证管理器：

在原文件的这个路径下选择安装并完成，安装在默认文件夹下，之后关闭服务，确定退出。

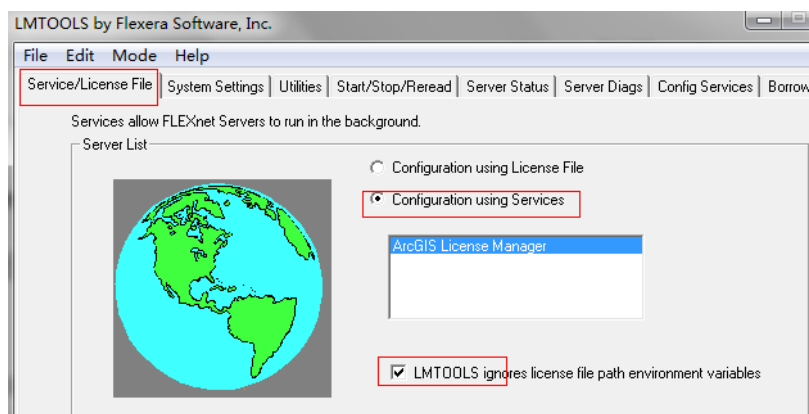


2、在破解文件夹中找到37102011.DAT、service.txt文件，打开修改计算机名为你的计算机名，在我的电脑的属性中可以查出完整计算机名。

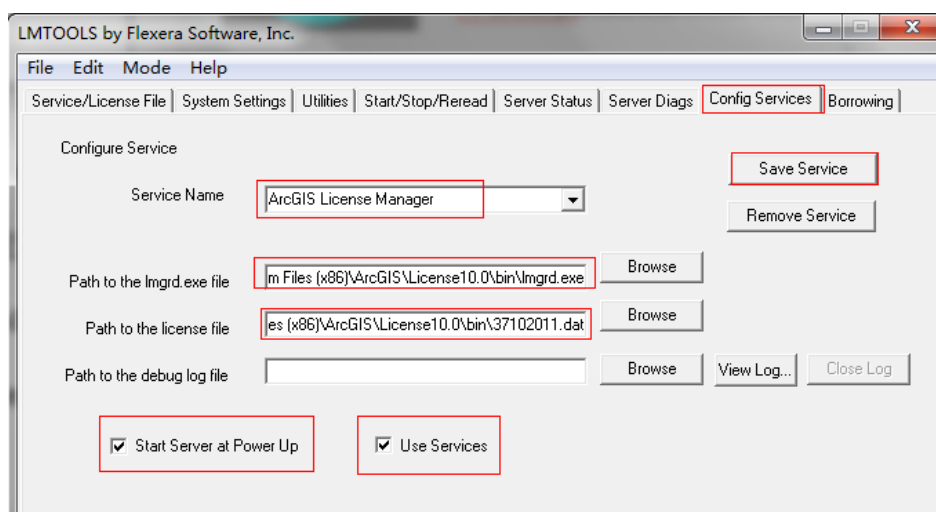


3、将破解文件夹\覆盖用\，这个文件夹下的所有文件覆盖至 C:\Program Files (x86)\ArcGIS\License10.0\bin。

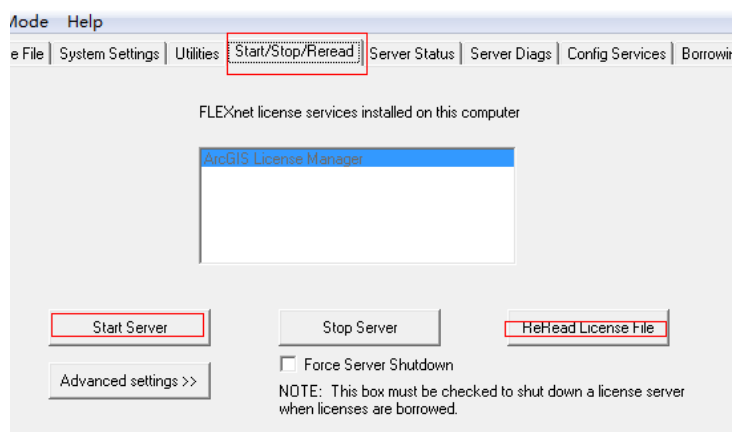
打开LMTools.exe,在第一个选项卡service/license file，选择 configuration using services，把LMTOOLS ignores license file path environment variables 前面框钩上；



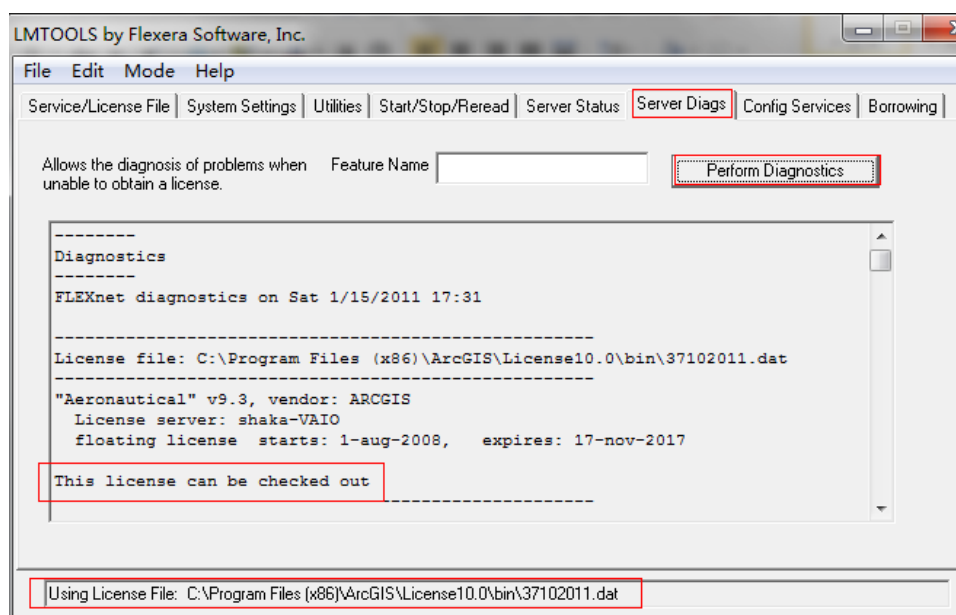
然后来到倒数第二个选项卡config services，指定path to the Lmgrd.exe file 路径为C:\Program Files (x86)\ArcGIS\License10.0\bin\Lmgrd.exe，指定path to the License file 路径为C:\Program Files (x86)\ArcGIS\License10.0\bin\37102011.DAT，然后勾选下面两个选项后点击右上角的Save Service。



在“Start/Stop/Reread”选项卡中，选择Start Server，成功后再选择 ReRead License File，等几秒钟提示读取License 文件成功读取后就可以，不行可以多试几次。



然后就是诊断服务是否正确启动了，到“Server Diags”选项卡中，选择 Perform Diagnostic 看是否成功检测到License 服务，如下图显示This license can be checked out，那么就OK 了，如果显示This license Can't be checked out 就说明授权启动不成功，需要重复检查前面步骤直至显示成功为止否则后面所有操作都无用。都成功后关闭LMTOOLS。



4、安装ARCGIS Desktop，选择默认位置，完全安装。



安装完成之后等待自动安装的中文包。





中文包安装完之后点确定，再在早已弹出的ARCGIS管理器向导里点“Arcinfo（单机使用）”后确定来到ARCGIS管理器，再次点击确定，退出管理器。



5、然后将 AfCore.dll 拷贝到

C:\Program Files (x86)\ArcGIS\Desktop10.0\Bin 下面覆盖；然后运行 float.reg 将信息添加入注册表。**注意**：网上某些破解文件中 AfCore.dll 的修改日期为 2010.8.24 必须为 2010.9.14 以后的才能用，大多数的

float.reg 注册表文件为 32 位系统的注册表文件，区别如下：

32 位注册表文件内容：

Windows Registry Editor Version 5.00

[HKEY_LOCAL_MACHINE\SOFTWARE\ESRI\License10.0]

"DESKTOP_CONFIG"="TRUE"

"TIMEOUTWARNING"="TRUE"

"SEAT_PREFERENCE"="Float"

"SingleUse_Installed"="Professional"

"SOFTWARE_CLASS"="Professional"

"LICENSE_SERVER"="27001@localhost"

"FlexNetService"="True"

64 位注册表文件内容：

Windows Registry Editor Version 5.00

[HKEY_LOCAL_MACHINE\SOFTWARE\Wow6432Node\ESRI\License10.0]

"DESKTOP_CONFIG"="TRUE"

"TIMEOUTWARNING"="TRUE"

"SEAT_PREFERENCE"="Float"

"SingleUse_Installed"="Professional"

"SOFTWARE_CLASS"="Professional"

"LICENSE_SERVER"="27001@localhost"

"FlexNetService"="True"

7、至此，安装结束，打开 ARCGIS 10.0。